

GROUPES D'OBLIGATIONS

Ces fonctions:

Le rôle de ces groupes est de :

- **Gérer et lister les différents types de permis de conduire.**
- **Gérer les "obligations" (formations et habilitations) avec des domaines connexes, remplir les rendez-vous médicaux.**
- **Ajouter une photo aux conducteurs :**
- **Imprimez ces informations dans des rapports personnalisés :**
- **Lister les alertes d'obligations contenus dans une Fiche d'obligations**

Les Groupes d'Obligations peuvent être Activer / Désactiver : à partir d'un paramètre générique dans TX-SERVICE :

Standard = 0

Pas de modification.

Actif = 1

Un accès est en lecture seule pour les clients et OPS/Commercial.
Le paramètre générique est réservé au client.

Gestion des groupes d'obligations

Configuration > Gestion > Éléments additionnels > Groupes d'obligations

La gestion des groupes d'obligations se fera en deux parties.

- La première partie consiste à paramétrer les groupes
- la deuxième à gérer les alertes.

Sélectionner le menu groupe d'obligation. Depuis le formulaire Groupes d'obligations, Choisir l'emplacement d'affichage sur la carte conducteur, des informations du nouveau groupe d'obligations

Créer un nouveau groupe d'obligations

Configuration > Gestion > Éléments additionnels > Groupes d'obligations

Cliquer sur le **+** vert pour , nommez votre groupe d'obligations et sélectionnez le coté de la carte ou doit être affiché le groupe d'obligation.

Trois type de groupe d'obligations peuvent être créer : Recto , Verso ou Sans. Sans signifie ne pas afficher les groupes d'obligations dans le rapport sur la carte des obligations.

The screenshot shows a web application interface with a sidebar menu on the left and a main content area. The sidebar menu includes items like 'Profils', 'Clôture Paie', 'Gestion sociale', 'Export Paie', 'Éléments additionnels', 'Codes abrégés', 'Liste des alertes', 'Valeurs', and 'Groupes d'obligation'. The main content area is titled 'Configuration' and contains a form for creating a new obligation group. The form has a 'Nom' input field and a 'Disposition' dropdown menu. Below these, there are three radio button options: 'Recto', 'Verso', and 'Sans'. A red box highlights these options and a text box that reads: 'La sélection permettra de gérer l'endroit où le groupe d'obligations sera affiché dans la Carte des obligations'.

Liste des alertes

Configuration > Gestion > Éléments additionnels > Liste des alertes

Créer une nouvelle alerte pour chacun des groupes d'obligations.

Intitulé	Type
Graissage	Remorque
obligation recto	Conducteur
obligation recto	Conducteur
Recyclage FCO	Conducteur
Recyclage FCOS	Conducteur
Renouvellement carte tachy	Conducteur

+

Type d'alerte :

Intitulé :

Donnée liée à la référence :

Attention !!!
La modification des valeurs doit s'effectuer dans les profils d'alertes.

Calcul de l'alerte à partir de : l'échéance précédente la prochaine échéance

Valeurs par défaut

Prochaine échéance : jours après l'échéance précédente

Avertir : jours avant l'échéance

Prochaine échéance : tous les jours après l'échéance précédente

Avertir jours avant l'échéance

Le diagramme illustre le cycle d'alerte avec trois phases représentées par des flèches : une phase verte (Avertir) de 25 jours avant l'échéance, une phase orange (Prochaine échéance) de 150 jours après l'échéance précédente, et une phase rouge (Alerte) avec un triangle d'avertissement.

La dernière partie de la configuration des alertes d'obligations s'effectue depuis le profil d'alerte.

Configuration > Gestion > Profils > Profil alertes

Une zone de liste à droite Catégorie d'alerte va proposer un choix sur le type d'alerte à fournir.

Toutes les alertes seront associées à une catégorie d'alerte.

Exemple : Visite médicale du travail sera associée à Visite médicale.

Nom du type d'alerte	Actif	Echéance en jours	Avertissement en jours	Nombre de jours par semaine
Fin de validité du permis PL	<input checked="" type="checkbox"/>	1825	90	
Visite médicale du travail	<input type="checkbox"/>	730	30	
Recyclage FCOS	<input checked="" type="checkbox"/>	1825	60	
Renouvellement carte tachy	<input checked="" type="checkbox"/>	1825	60	
Défaut Archivage conducteur	<input type="checkbox"/>	28	7	7
Autorisation Grue Aux	<input checked="" type="checkbox"/>	1825	60	

Avertir jours avant l'échéance

Fin de validité du permis

Catégorie d'alerte :

- Archivage
- Général
- Obligation
- Visite médicale

Dans la liste des catégories d'alertes proposée, seules les alertes d'obligation obligent la saisie de deux nouveaux champs Catégorie et Groupe d'obligation.

Prochaine échéance : jours après l'échéance précédente

Avertir jours avant l'échéance

Prochaine échéance : tous les jours après l'échéance précédente

Catégorie d'alerte :

- Obligation
- Archivage
- Général
- Obligation
- Visite médicale

Catégorie : *

Groupe d'obligation : *

La saisie de ces 2 champs est obligatoire. Le premier est un champs alphanumérique pour nommer cette catégorie d'obligation, le deuxième est une liste de choix, associée aux obligations créés précédemment. La liste des alertes est reportée dans l'onglet alerte du formulaire conducteur.

Filtrer les Obligations

Conducteurs > Onglet Alertes

Une nouvelle case à cocher Filtrer sur les Obligations, si elle est cochée listera uniquement les alertes de la catégorie Obligation.

Échéance (j)	Date d'alerte	Échéance	Commentaire	Active
	19/01/2021	26/01/2021		X
				X
				X
	04/03/2022	02/06/2022		X

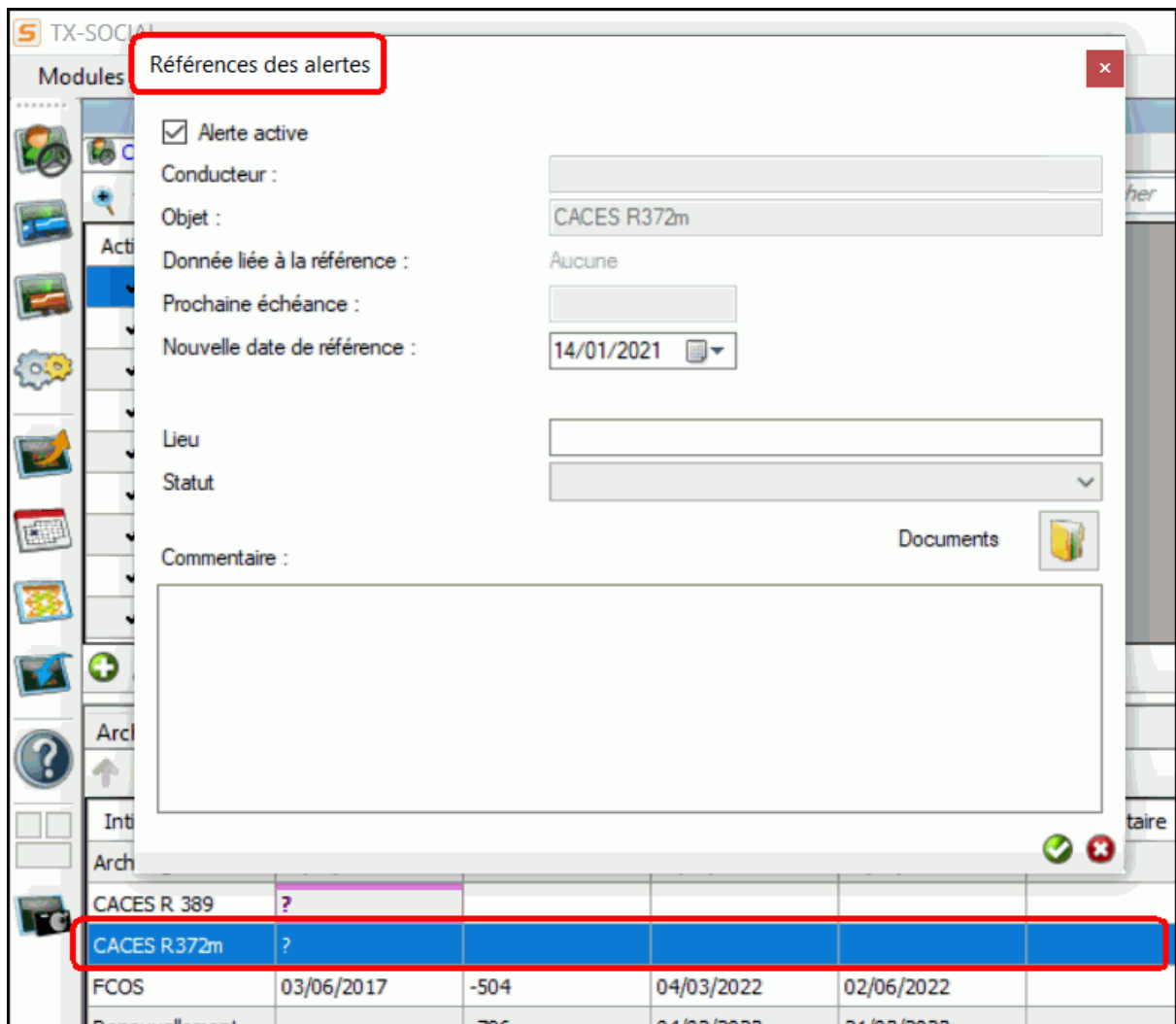
Cinq nouvelles colonnes informent du statut de l'Obligation : Active, Archivée, État, Lieu, Sous type d'alerte.

Date d'alerte	Commentaire	Échéance	Sous type d'alerte	Lieu	Etat	Archivée	Active
19/01/2021		26/01/2021					Y
							X
							X

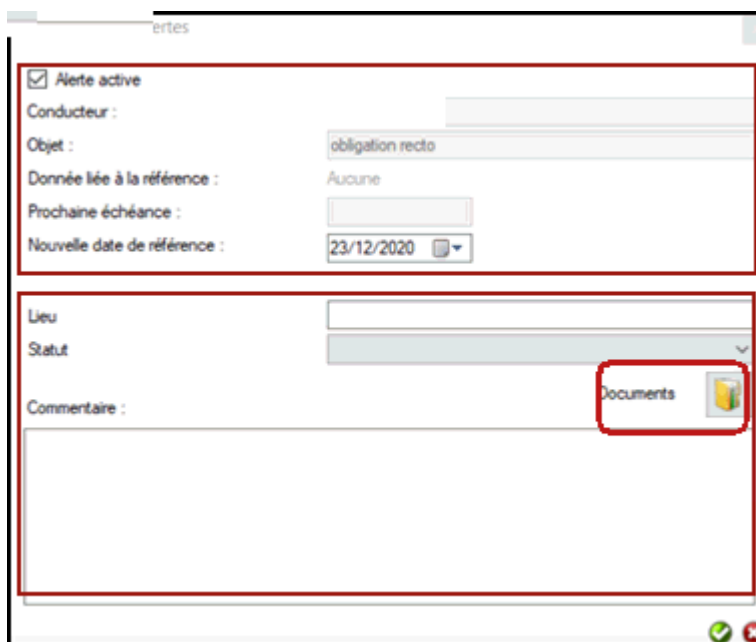
Modifier les alertes et consulter les documents d'obligations.

Conducteurs > Onglet Alertes > Fenêtre Références des alertes

Affichez la fenêtre Références des alertes, en double cliquant sur la ligne d'une alerte d'obligation.



Cette fenêtre s'ouvre. Elle contient 2 zones.

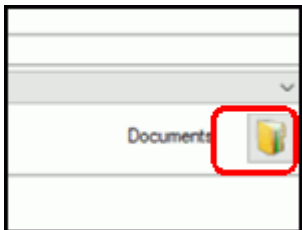


La partie supérieure de la fenêtre concerne le conducteur et l'alerte sélectionnée.

Il est possible d'y désactiver l'alerte et de modifier la date de référence.

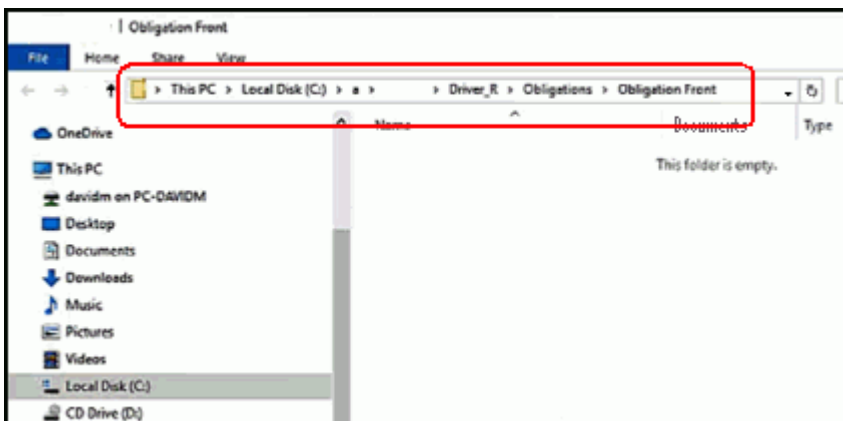
De la partie basse, il est possible de corriger un lieu, un statut, d'accéder aux documents concernant l'obligation et de noter un commentaire.

Accès aux documents d'obligations



Cliquer sur le dossier jaune symbolisant un document de la fenêtre référence des alertes.

La fenêtre de explorateur Windows s'ouvre directement sur l'espace réservé aux documents d'obligations.



Ce dossier est créé par l'application, la configuration des répertoires s'accomplit depuis les paramètres systèmes (Configuration > Configuration > Paramètres généraux > Paramètres système > accès aux documents) .

